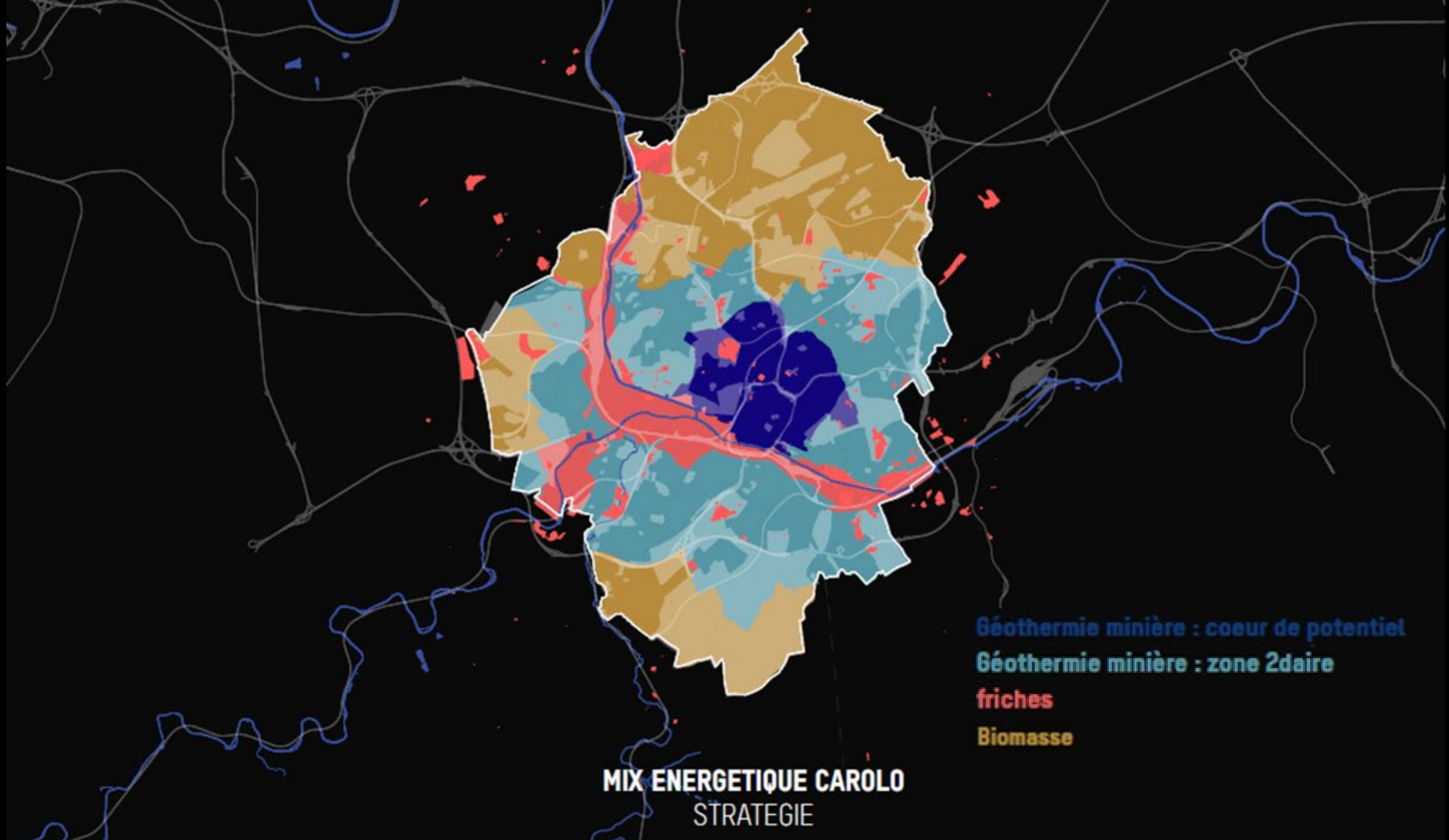




ĉ

Charleroi

**Stratégie de déploiement des réseaux
de chaleur**



Géothermie minière : coeur de potentiel
Géothermie minière : zone 2daire
friches
Biomasse

MIX ENERGETIQUE CAROLO
STRATEGIE

Stratégie de développement des réseaux de chauffage urbain

- **Cluster de rénovation urbaine**
- **Aménagement de nouveaux territoires**
- **Micro-réseaux**

Cluster de rénovation urbaine



Charleroi DC



Cluster de rénovation urbaine

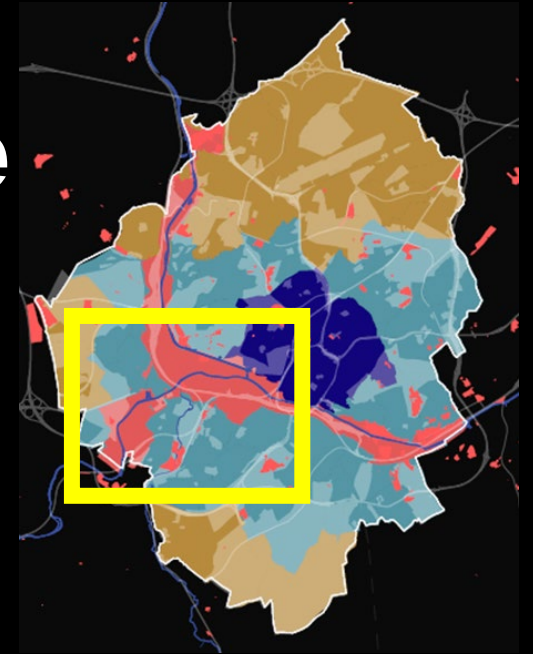
- **Left-side**
- **Trésignies –
Mambourg**
- **GHdC – Ville2**



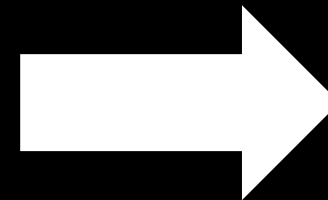
Aménagement de nouveaux territoires



Planification d'un écosystème « Sambre Ouest »

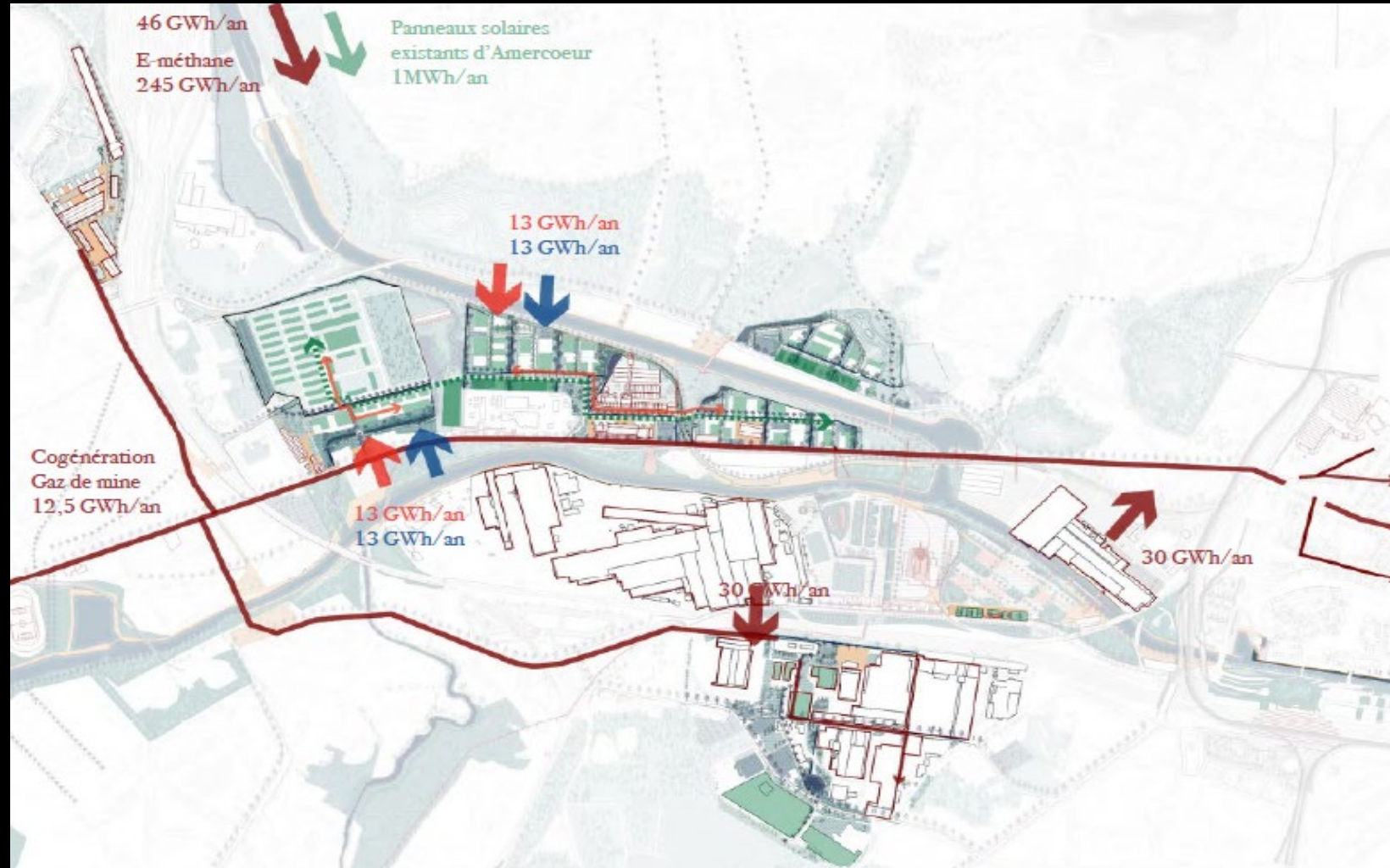


- **Récupération de chaleur fatale**
 - Industrie lourde traditionnelle
 - Industrie 2.0 (Power-to-X)
- **Cluster clean-tech**
- **Nouveau quartier**

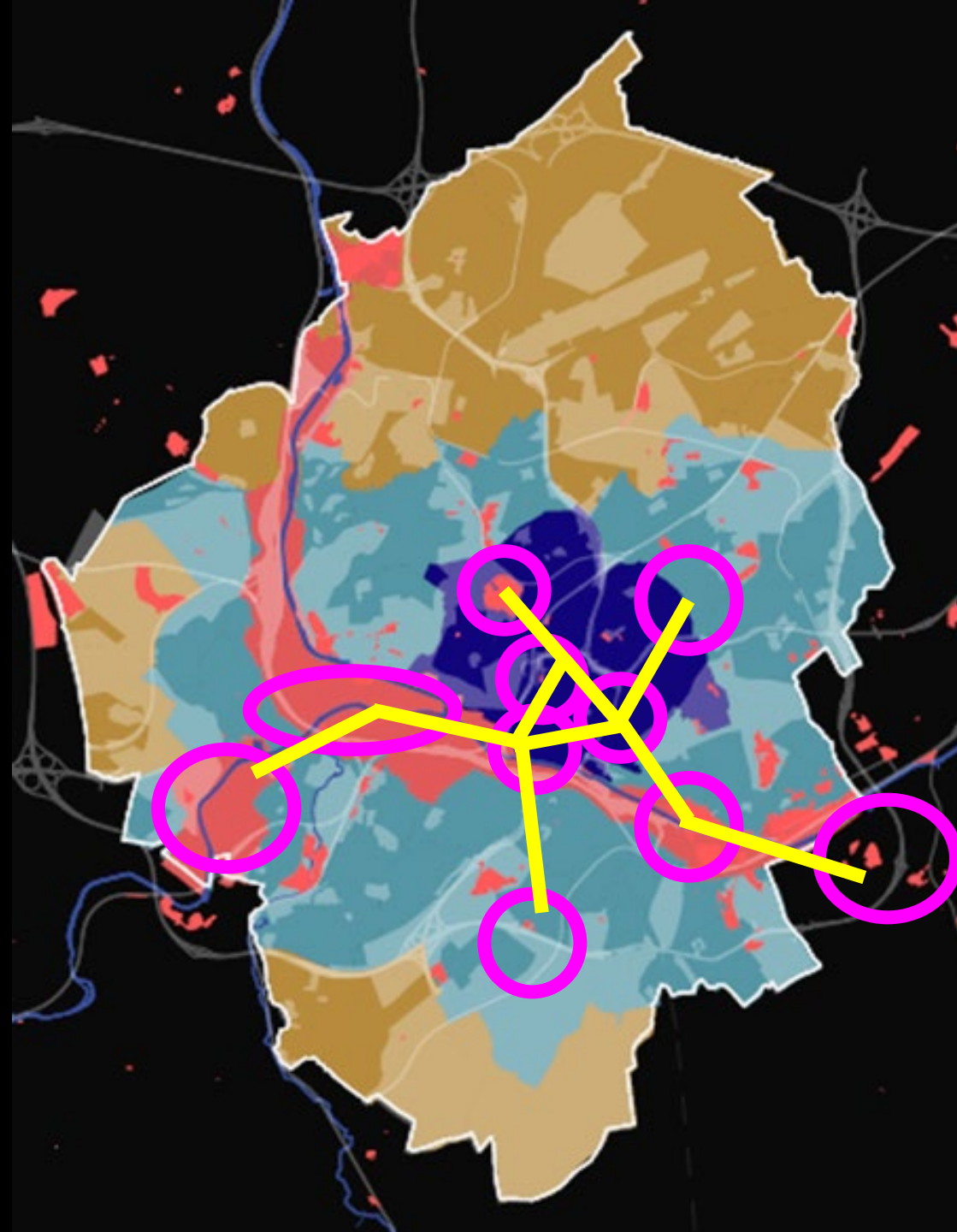


ASCEND
ACCELERATE
POSITIVE
CLEAN ENERGY
DISTRICTS

Le réseau au cœur de l'écosystème



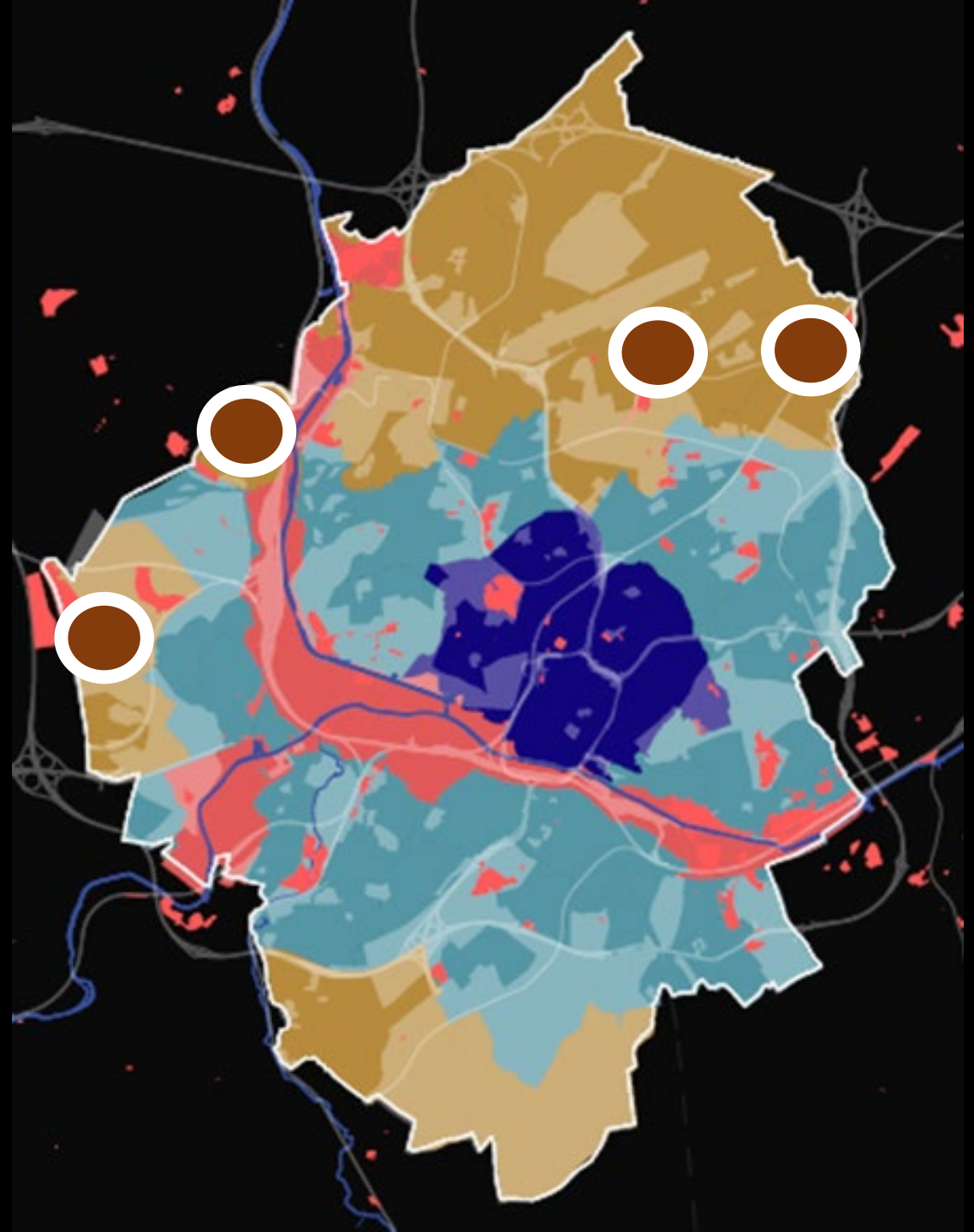
2030 → 2050
Interconnexion
des réseaux



Micro-réseaux

 **Chaufferie
biomasse**

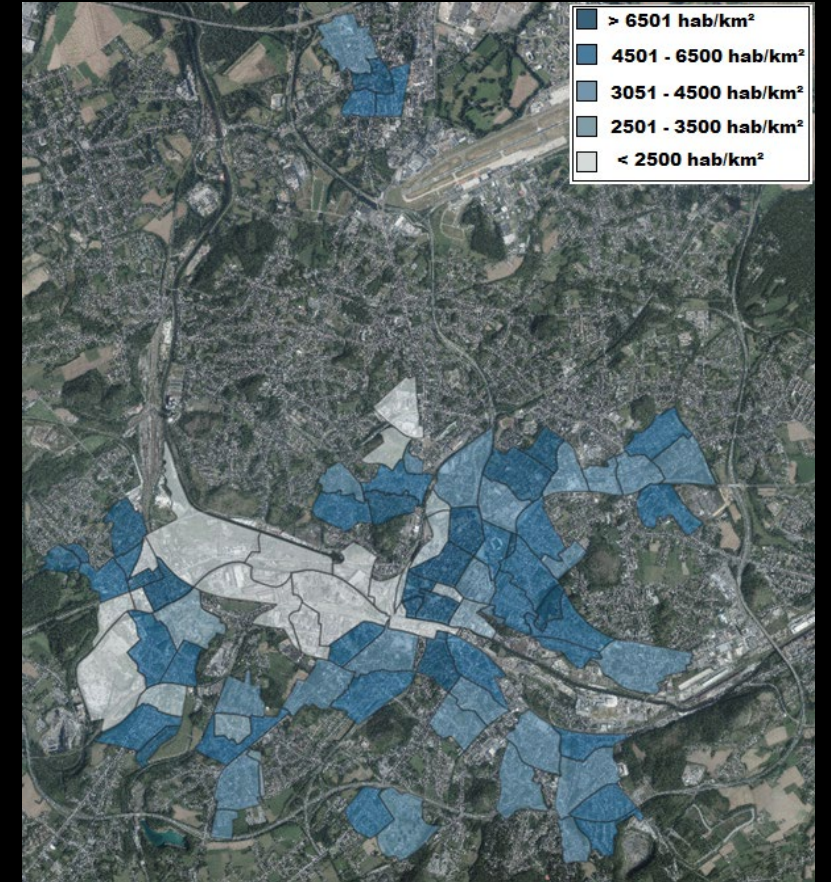
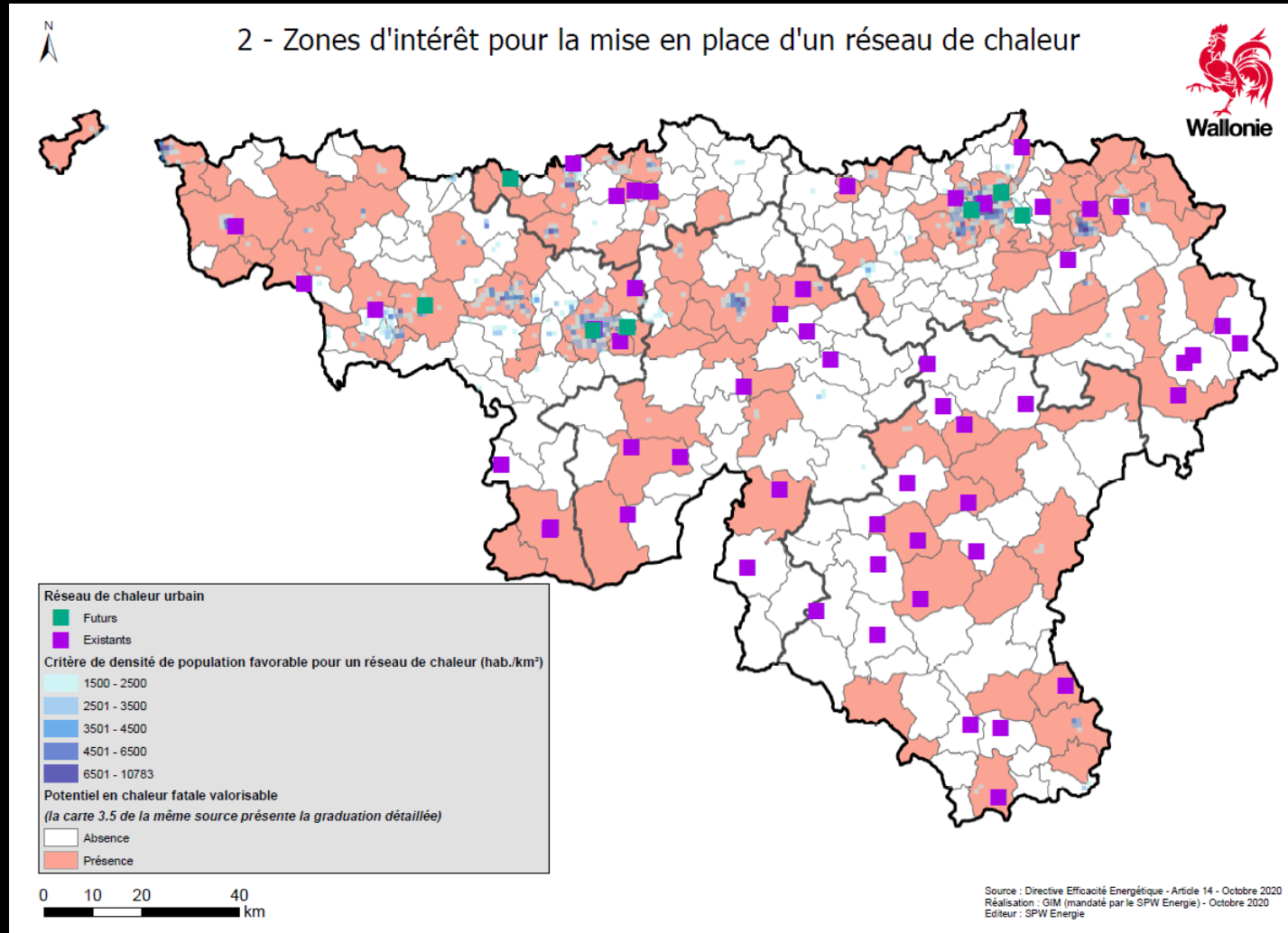
**Plateforme de
valorisation de
la biomasse**



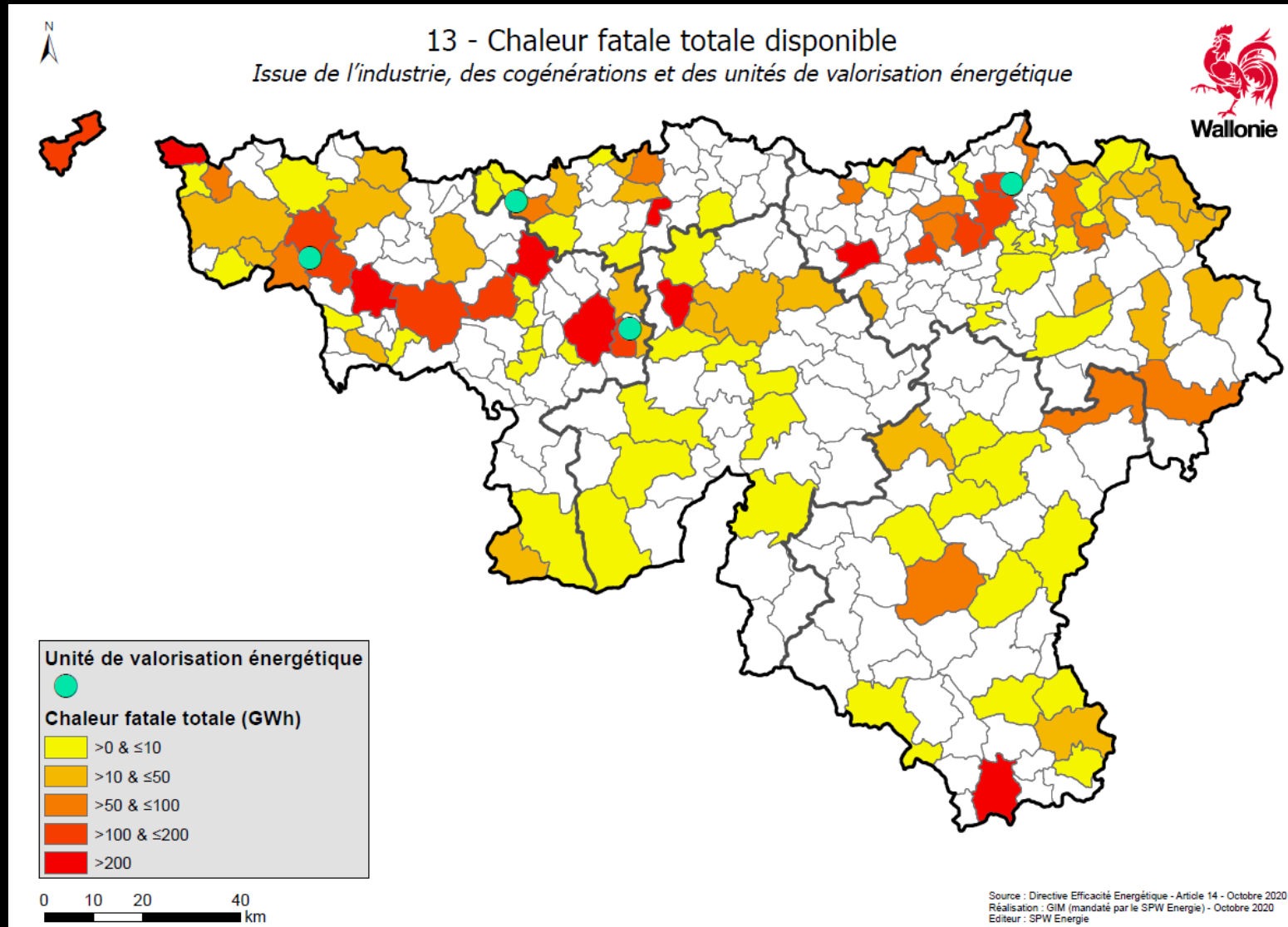
Outils

- **Stratégie de réseaux de chaleur et de froid alimentés par des cogénérations, des énergies fatales ou des sources d'énergies renouvelable actée par le Gouvernement wallon le 11 mars 2021**
- **Densité énergétique**

Stratégie actée par le GW



Stratégie actée par le GW



Densité énergétique



- Densité énergétique
 - Nbre de Mwh/m de réseau/an
 - 1,5 à 1,8 +
 - 1,8 à 3 ++
 - > 3 +++
 - Seuil de pertinence plus faible si chaleur à bas coût (chaleur fatale)

En résumé

- **Connaitre le potentiel de son territoire**
- **Définir son mix énergétique**
- **Saisir les opportunités de créer des clusters**
- **Interconnecter les réseaux**

Merci de votre attention